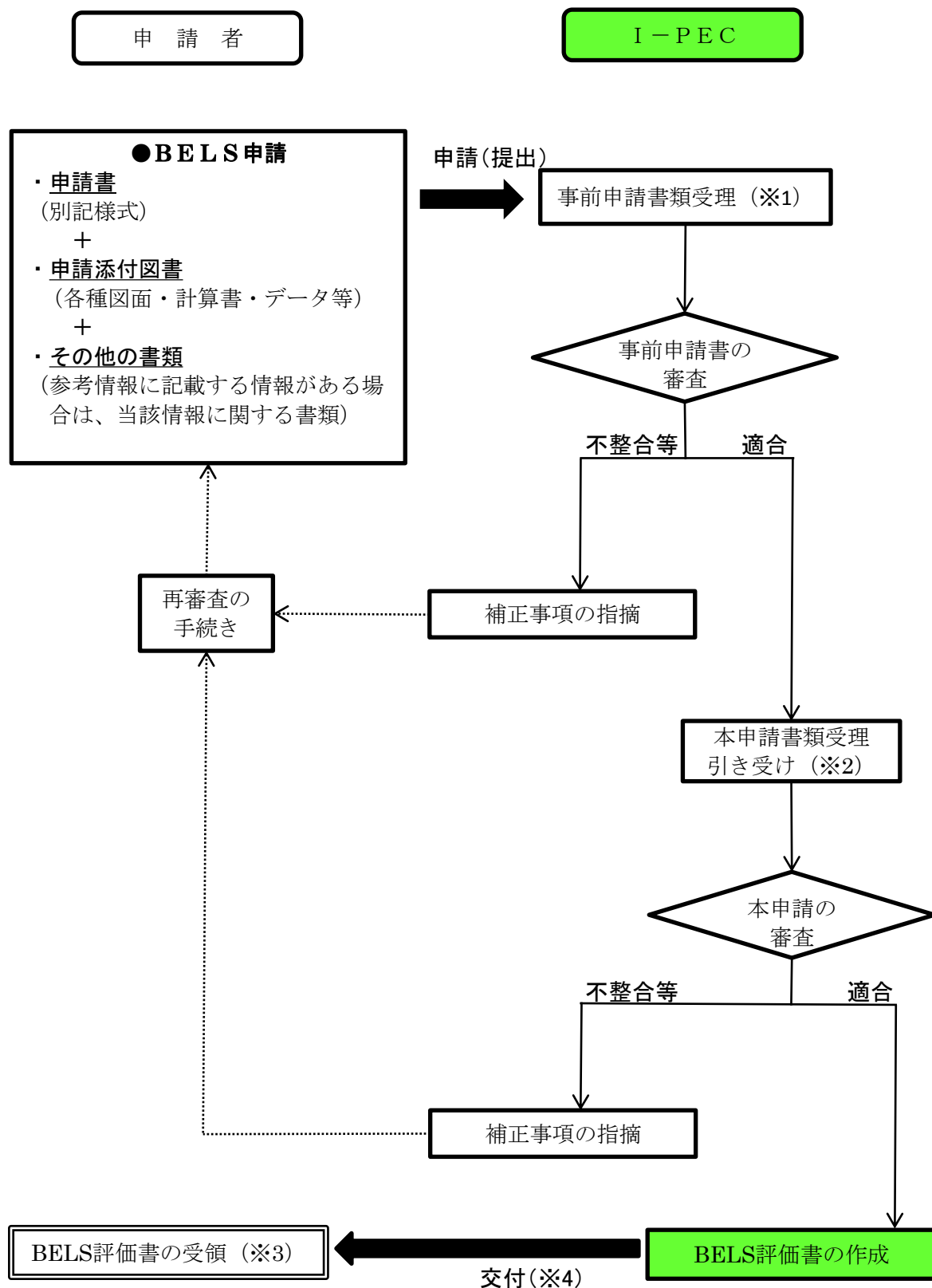


# BELS評価業務フロー



- ※1 申請図書一式をメール等の送信により事前の受付可。
- ※2 申請図書一式を郵送等 (信書便に限る) により本受付可。
- ※3 評価書等を郵送等 (信書便に限る) により受取り可。
- ※4 ご希望により「プレート」、「シール」の交付可。(別途料金)